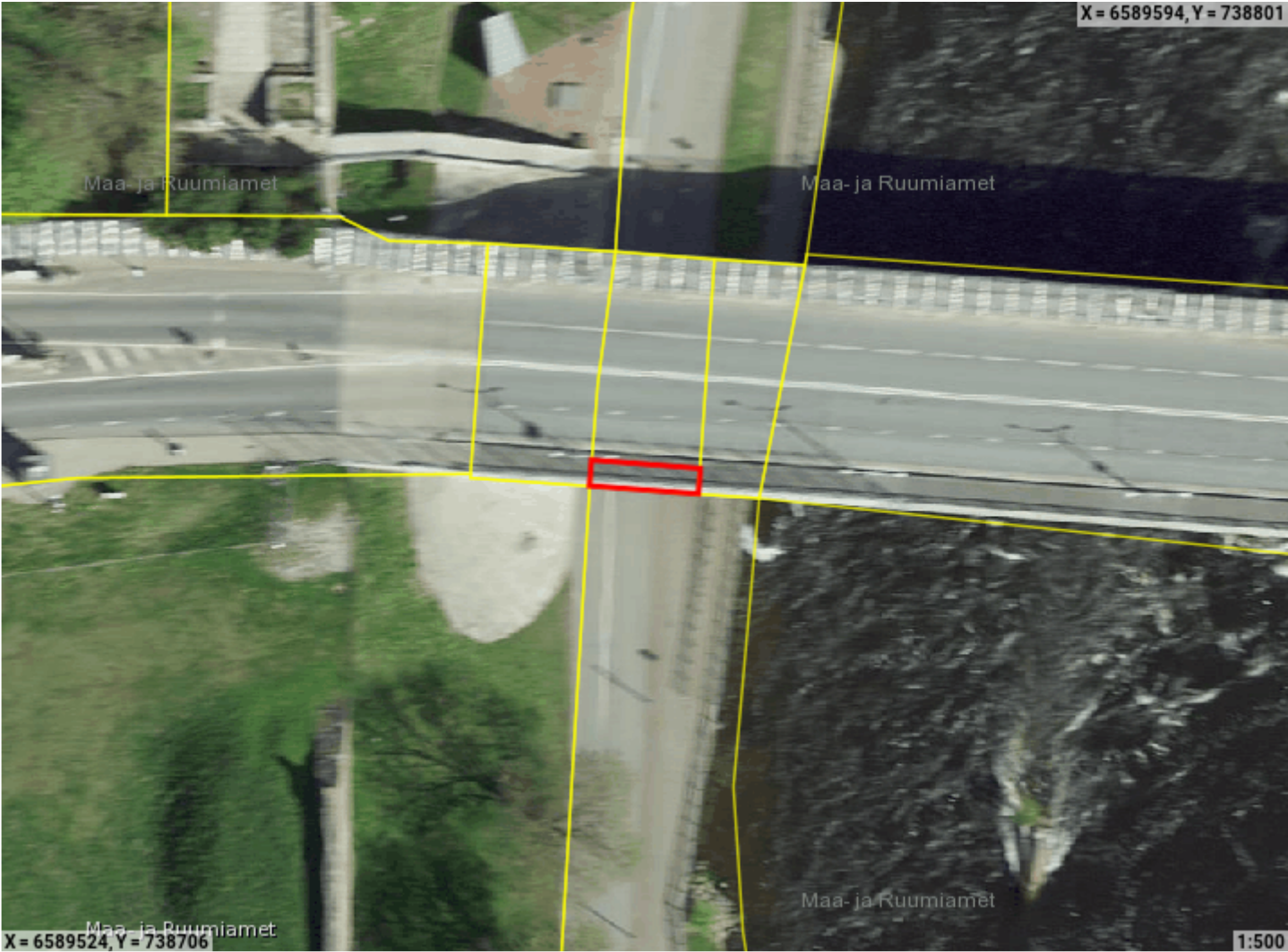





Piiranguala ID 186790 väljavõte

Piirangu liik	Jäta määramata/määratakse notaris
Nimetus	Asjaõigus
Piiranguala kirjeldus	-
Ruumikuju loomise kuupäev	22. mai 2024
Õigusliku kehtivuse kuupäev	
Pindala	15m²
Asukoht	Maapealne
Moodustusviis	Digitud
Täpsusklass	4
Seisund	Notaris



 Ruumikuju piir

**Asub katastriüksustel:**

Ida-Viru maakond, Narva linn, -, Linnuse tänav L3 (51101:001:0063)

**Piiranguala õigustatud kasutajad ehk valitsejad**

Valitsejad puuduvad

**Ruumianalüüs üksusele 51101:001:0063**

**Katastri andmed**

Täisaadress	Ida-Viru maakond, Narva linn, -, Linnuse tänav L3
Kinnistu number	3864309
Kogupindala	-
Omandivorm	Munitsipaalomand
Sihtotstarve 1	TRANSPORDIMAA 100%

**Kattuvuse pindala**

Ligikaudne suurus	15m²
-------------------	------